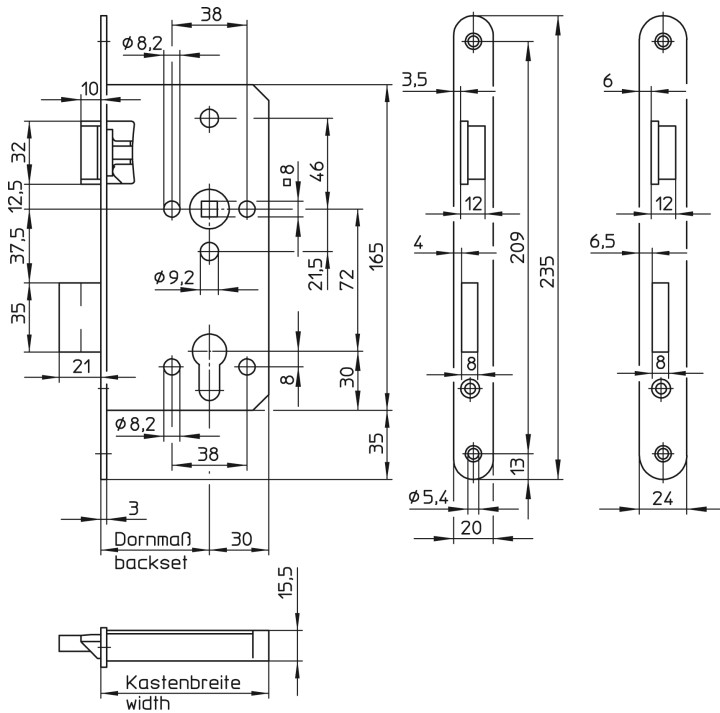


**Einsteckschloss für Wohnungstüren  
abschließbare Falle, VdS Klasse B**

**Mortise lock with lockable  
latch bolt, VdS class B**

**1890**



Art. Nr./Art. No.	1890	
Dornmaße/Backsets	mm	55 60 65
Kastenbreiten/Widths	mm	85 90 95

Einsteckschloss mit abschließbarer Falle, zertifiziert nach VdS Klasse B, für Profilzylinder vorgerichtet, 8mm Nuss, mit Wechsel, 2-tourig = 21mm Riegelausschluss, Falle und Riegel Stahl vernickelt, Stulp Nirosta matt gebürstet, Schlosskasten geschlossen und verzinkt, für Falz- und Stumpftüren.

Anforderungen gemäß DIN 18 251 – 1 Klasse 4.

**Funktion**

Die Falle wird durch Ausschluss des Riegels bereits nach der ersten Tour gesperrt.

**Sonderausführungen**

- Stulp 20mm oder 24mm, kändig
- 8mm, 9mm oder 10mm Klemmnuss mit Gleitlager

Mortise lock with lockable latch bolt, certified to VdS class B, prepared for profile cylinders, 8mm follower, with action of the key on the latch bolt, double turn = 21mm dead bolt throw, latch and dead bolt steel nickel-plated, closed and galvanised lock case, stainless steel forend, suitable for rebated and non-rebated doors.

According to DIN 18 251-1 class 4 requirements.

**Function**

Latch locked after single bolt throw.

**Special designs**

- forend 20mm or 24mm, square ends
- 8mm, 9mm or 10mm clamping follower with slide bearing